



**Die neuen Grenzen des Wachstums sind – Chancen!**

**stratum lounge | 11.03. um 19 Uhr**

# Klimapolitik = Sozialpolitik

”

Klimapolitik wird nur dann erfolgreich sein, wenn sie ganz konsequent soziale Herausforderungen mitdenkt und (sozial) flankierende Maßnahmen umsetzt.

Zum Hintergrund

**Prof. Dr. Peter Hennicke** > Senior Advisor  
am Wuppertal Institut

**Till Kellerhoff** > Program Director beim  
Club of Rome

**Lena Hennes** > Senior Researcherin am  
Wuppertal Institut



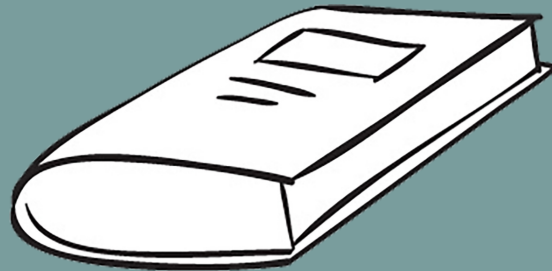
Ob es Wachstum gibt oder nicht, ist auch letztlich nicht die entscheidende Frage zum Beispiel für den Klimaschutz. Das übergeordnete Ziel ist es vielmehr, durch einen zielorientierten, beschleunigten, wirtschaftlichen und sozialen Strukturwandel die Treibhausgasneutralität Deutschlands zu erreichen.

Neu im  
oekom-Verlag



**Wuppertal  
Institut**





**Die Autor(inn)en signieren für Sie gern  
Ihr persönliches Exemplar von**

**Earth for All  
Deutschland**

**Aufbruch in eine Zukunft für Alle**

Denken Sie daran, für das Buch 26,00 Euro dabei zu haben...